

Прием заявок осуществляется путем направления технико-коммерческого предложения на электронную почту:

- lebedeva.gv@titan-group.ru

Лебедева Галина Владимировна - тел. (8112) 22-20-98, доб. 2318

В теме письма необходимо указать «Тендер (сайт) №...» Начало подачи заявок на участие в тендере: с момента размещения на официальном сайте. Окончание подачи заявок: до 12.00 МСК 30.04.2026г.

Согласовано:
Директор Департамента капитального
строительства ООО «Титан-Полимер»
Касимов Александр Иосифович

Утверждаю:
Генеральный директор
ООО «Титан-Полимер»
Табаев Борис Владимирович

подпись

Подпись

Согласовано:
Заместитель технического директора
ООО «Титан-Полимер»
Трабун Игорь Владиславович

СОГЛАСОВАНО:
Начальник производства
ООО «Титан-Полимер»
Пирожков Андрей Николаевич

Подпись

ТЕХНИЧЕСКОЕ ЗАДАНИЕ № _____

На выполнение комплекса работ по утеплению существующих силосов хранения ПЭТФ № В212-31, №В210-01 на действующем предприятии: «Завод по производству полиэтилентерефталата (ПЭТФ) производственной мощностью 480 тонн в сутки и двухосноориентированной ПЭТ пленки (БОПЭТ) производственной мощностью 72 000 тонн в год» по адресу: 180502, Псковская область, район Псковский, Тямшанская волость, д. Моглино.

Заказчик	ООО «Титан-Полимер».
Исполнитель работ	Определяется на конкурсной основе
Цель работ, объект	Выполнение комплекса работ по утеплению существующих силосов хранения ПЭТФ № В212-31, №В210-01 на действующем предприятии: «Завод по производству полиэтилентерефталата (ПЭТФ) производственной мощностью 480 тонн в сутки и двухосноориентированной ПЭТ пленки (БОПЭТ) производственной мощностью 72 000 тонн в год» в целях повышения качества продукции.
Срок выполнения работ	-60 календарных дней с даты подписания договора
Источник финансирования	собственные средства
Исходные данные, предоставляемые Заказчиком	- Ведомость объемов работ (Приложение № 1); - Рабочие чертежи утепления силосов хранения ПЭТФ № В212-31, №В210-01 (Приложение №2)
Состав, виды, объем работ, выполняемых подрядчиком	В состав работ входят: -Выезд на объект для выполнения обмеров, разработка узлов обхода технологических люков и проемов. Узлы обхода проемов и люков согласовать с заказчиком - монтаж лесов для выполнения основных работ - монтаж кронштейнов, оцинкованных на болтовые соединения 70x70x3мм длиной 50мм; - Монтаж кронштейнов из нержавеющей стали на сварку 70x70x3 длиной 50 мм по крыше резервуара; - обезжиривание поверхности; - напыление ПеноПолиУритановой изоляции ППУ толщиной 60мм; - монтаж направляющих профилей оцинкованных 50x20x1.2мм длиной 3000 мм на заклепочное соединение; - монтаж профильного листа толщиной 0,6 мм; - монтаж отлива оцинкованного;

	<p>- монтаж листа плоского оцинкованного, в фальц, по крыше резервуара</p> <p>- при производстве работ обеспечить сохранность доступа к технологическим люкам, с утеплением крышек люков</p> <p>Объемы работ согласно ведомости объемов работ (Приложение № 1);</p>
Порядок оплаты	По общим условиям договора или указать особенный для данного ТЗ
Обеспечение исполнения обязательств по договору	Не требуется
Район строительства, особые условия	Псковская область, Псковский район, с.п. Тямшанская волость, зона ОЭЗ ППТ Моглино, д. Моглино, ООО «Титан-Полимер».
Виды строительства	Капитальный ремонт
Сведения об участке строительства и планировочных ограничениях	<p>Заданием предусматривается комплекс работ по утеплению существующих силосов хранения ПЭТФ № В212-31, №В210-01 на действующем предприятии: «Завод по производству полиэтилентерефталата (ПЭТФ) производственной мощностью 480 тонн в сутки и двухосноориентированной ПЭТ пленки (БОПЭТ) производственной мощностью 72 000 тонн в год» по адресу: 180502, Псковская область, район Псковский, Тямшанская волость, д. Моглино" ОЭЗ «Моглино»</p> <p>В непосредственной близости от границ объекта расположены:</p> <ul style="list-style-type: none"> - с северной стороны на расстоянии 640 м – автомобильная дорога федерального значения А-212 (Псков-Изборск-граница с Эстонией); первая промышленная площадка ОЭЗ -на расстоянии 755 м; железная дорога Санкт-Петербург-Псков-Рига – на расстоянии 1450 м. - с западной стороны – ООО "Племотрепродуктор Назия" - на расстоянии 500 м. <p>Город Псков – на расстоянии около 8 км. Граница с Эстонией – на расстоянии около 45 км. Ближайшие селитебные территории: с северо-востока – д. Моглино на расстоянии 940 м; с юга – д. Тямша на расстоянии 1180 м; с востока – д. Чернецово на расстоянии 1500 м; с юго-запада – д. Станки на расстоянии 2700 м.</p>
Основные технико-экономические характеристики и показатели объекта	<p>Силосы хранения ПЭТФ: 1 шт. V = 200 м³; 1 шт. V = 100 м³</p> <p>Металлические силоса опираются на монолитную железобетонную плиту размером в плане 27,25x12,95 м.</p> <p>Температура в силосах – окружающей среды, давление внутри силосов - атмосферное.</p> <p>Рабочие чертежи утепления силосов хранения ПЭТФ № В212-31, №В210-01 (Приложение №2).</p>
Прочие условия	<p>При производстве СМР предусмотреть мероприятия по производству работ в стесненных условиях с повышенной внимательностью и осторожностью.</p> <p>Предприятие действующее, на период производства СМР остановка технологических процессов предприятия не предусмотрена. Обязательное оформление наряда-допуска на производство работ.</p> <p>Предприятие находится на территории ОЭЗ «Моглино» с зоной таможенного контроля.</p>

<p>Требования к выполнению строительно-монтажных работ</p>	<p>Производство строительно-монтажных работ должно осуществляться согласно:</p> <ul style="list-style-type: none"> - Градостроительный кодекс Российской Федерации; - СНиП 12-03-2001 «Безопасность труда в строительстве», часть 1 «Общие требования»; - СНиП 12-04-2002 «Безопасность труда в строительстве», часть 2 «Строительное производство»; - СП 48.13330.2019. Свод правил. Организация строительства; - СП 522.1325800.2023 Свод правил. Системы фасадные навесные вентилируемые; - СП 71.13330.2017 Свод правил. Изоляционные и отделочные покрытия; - СП 359.1325800.2017 Свод правил. Силосы стальные вертикальные цилиндрические для хранения сыпучих продуктов. - СП 76.13330.2016 «СП Электротехнические устройства» - ПУЭ изд. 7 «Правила устройства электроустановок» - ПТЭЭП 2025 «Правила технической эксплуатации электроустановок потребителей» - ГОСТ 27321-2023 «Леса приставные стоечные для строительно-монтажных работ» <p>Качество выполненных работ должно соответствовать требованиям СП, действующему законодательству РФ.</p> <p>Дополнительные требования:</p> <ul style="list-style-type: none"> - оформление и согласование проекта производства работ; - оформление в установленном порядке Общего журнала работ согласно приказу от 2 декабря 2022 г. N 1026/пр; - оформление в установленном порядке специальных журналов в рамках выполняемых работ.
<p>Требования к составу и оформлению исполнительной документации</p>	<p>Состав исполнительной документации при строительстве, реконструкции, капитальном ремонте объектов капитального строительства регламентируется Приложением № 1 к приказу Министерства строительства и жилищно-коммунального хозяйства Российской Федерации от 16 мая 2023 г. N 344/пр., СП 543.1325800.2024 «Строительный контроль при строительстве, реконструкции, капитальном ремонте объектов капитального строительства», а также Регламентом «Формирование и ведение приемосдаточной документации при строительстве, реконструкции и капитальном ремонте на объектах ООО «Титан-Полимер»</p>
<p>Порядок выбора и применения материалов, изделий, конструкций, оборудования и их согласование застройщиком (техническим заказчиком)</p>	<p>Применяемые материалы, изделия, конструкции, оборудование должны соответствовать требованиям экологических, санитарно-гигиенических, противопожарных и других норм, действующих на территории Российской Федерации, и обеспечивать безопасную для жизни и здоровья людей эксплуатацию объекта.</p> <p>Перечень материалов, изделий, конструкций и оборудования согласовать с Заказчиком.</p>
<p>Обеспечение строительства: машинами, механизмами</p>	<p>В соответствии с договором, подрядчиком</p>

оборудованием и материалами	В соответствии с договором, подрядчиком
трудовыми ресурсами	В соответствии с договором, подрядчиком
Гарантийные обязательства	Гарантийный срок на выполненные в рамках Технического задания Работы - на весь период строительства и эксплуатации 5 (пять) лет с даты подписания Акта приемки выполненных Работ.
Мероприятия по утилизации строительных отходов	Оборудование и материалы, подлежащие дальнейшему использованию, передать в службу эксплуатации заказчика. Прочие строительные отходы и строительный мусор утилизировать в соответствии с действующими нормами.
Мероприятия по обеспечению пожарной безопасности	Согласно СП 7.13330.2013 «Противопожарные требования».
Данные в области нормирования	При производстве работ руководствоваться требованиями действующего законодательства Российской Федерации, требованиями действующих норм и правил и других нормативных актов, документов.
Мероприятия по ОТ и ПБ	СНиП 12-03-2001 «Безопасность труда в строительстве», часть 1 «Общие требования»; СНиП 12-04-2002 «Безопасность труда в строительстве», часть 2 «Строительное производство»; ПУЭ изд. 7 «Правила устройства электроустановок»; Порядок по организации безопасного проведения огневых, газоопасных, ремонтных и других работ повышенной опасности на объекте ООО «Титан-Полимер» от 11.06.2025г.; Положение о взаимодействии с подрядными организациями в области охраны труда, пожарной безопасности, промышленной безопасности и экологии на объекте строительства ООО «Титан-полимер» П-ОТ-и ПБ от 27.05.2025г.; Положение о пропускном и внутриобъектовом режиме П-ОЭБ-10-2024г.;

В случае, если стоимость выполняемых Подрядчиком работ может привести к увеличению общей максимальной стоимости Работ, установленной настоящим Техническим заданием, Стороны обязаны согласовать такое изменение путем подписания Дополнительного соглашения.

Подрядчик обязан уведомить Заказчика о необходимости увеличения стоимости и/или объема, видов работ, с указанием причин и размера такого изменения. В отсутствие подписанного сторонами Дополнительного соглашения на изменение стоимости, такие работы оплате не подлежат.

Приложения:

1. Ведомость объемов работ утепления существующих силосов хранения ПЭТФ на 1 л.
2. Рабочие чертежи на 4 л

Подготовил:

Ведущий инженер по общестроительным работам

А.А. Волков

Заказчик

Генеральный директор

_____ Б.В. Табаев

Подрядчик

Директор

Ведомость объемов работ утепления существующих силосов хранения ПЭТФ

п/п	Наименование работ	Ед.изм	Кол-во	
Утепление резервуаров 1-й линии				
1.1	Кронштейн металлический оцинкованный 70x70x3мм	шт	306	-
1.2	Кронштейн металлический оцинкованный 70x70x3.5мм	шт	210	-
1.3	Кронштейн из нержавеющей стали 70x70x3 мм	шт	108	
1.4	Установка наружных инвентарных лесов высотой до 16м.	м2	500	
1.5	Монтаж металлических кронштейнов на существующее болтовое соединение, с заменой болтов	шт	306	-
1.6	Монтаж металлических кронштейнов на сварку, на крыше резервуара	шт	210	-
1.7	Обезжиривание поверхности "Gigant GDG-1"	м2	442	-
1.8	Напыление ППУ h=60мм	м3	26,52	-
1.9	Монтаж стальных оцинкованных направляющих профилей на заклепочное соединение 50x20x20x1.2мм длиной 3000мм	м/п	564	-
1.10	Монтаж профильного листа h= 0,60мм	м2	442	-
1.11	Монтаж фасонных частей оцинкованных (отливов) шириной 320 мм h= 0,60мм	м/п	28,7	-
1.12	Заделка швов прилегающих трубопроводом к профнастилу монтажной пеной "Пена монтажная профессиональная Технониколь 70"	м3	0,01	-
1.13	Разборка наружных инвентарных лесов высотой до 16м.	м2	500	

Разработал: Ведущий инженер _____ Волков А.А.
по общестроительным работам

План расположения силосов

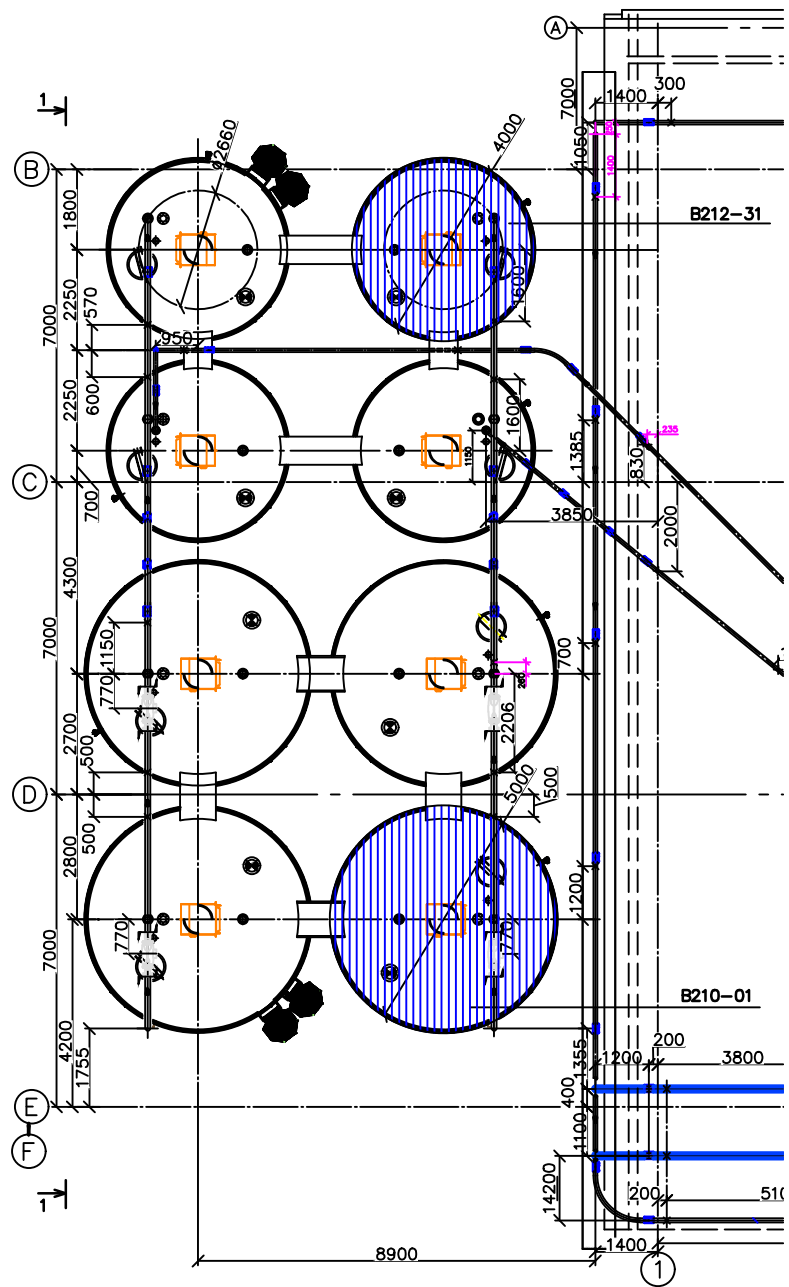
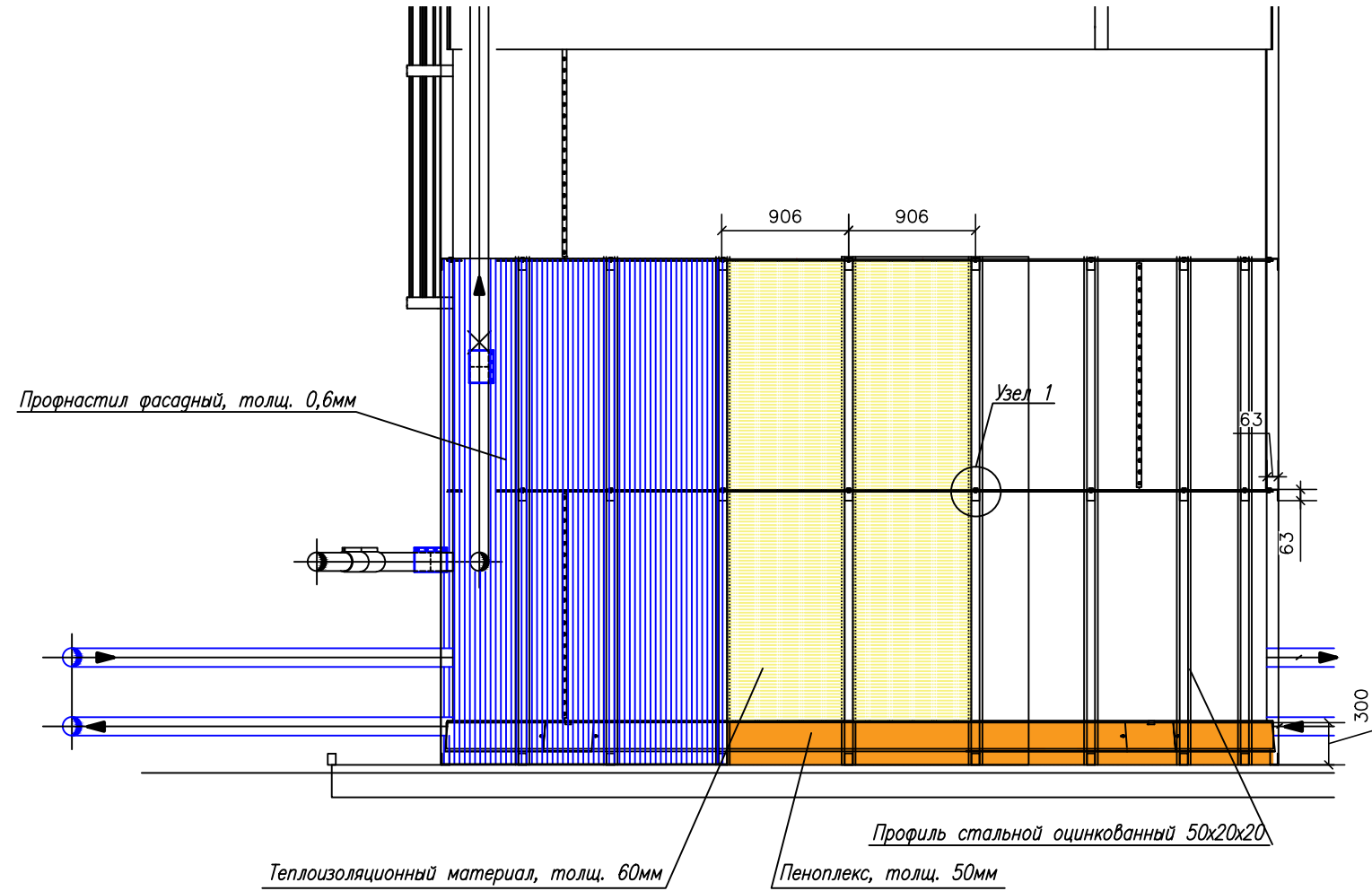


Схема монтажа утепления силосов хранения

Приложение 2 к ТЗ N 1-УС от 02.09.2025г.



Примечания:

1. Теплоизоляционный материал определяется согласно утвержденному ТЗ
2. Монтаж кронштейнов и направляющих профилей уточняется по месту в шахматном порядке
3. Заделка мест примыканий к существующим трубопроводам, датчикам, кронштейнами выполняется монтажной пеной по месту
4. Утепление входной двери в тамбур осуществить теплоизоляционным материалом с внутренней части
5. Высота силоса $\varnothing 4000$ мм B212-31 – 13,147 м; высота силоса $\varnothing 5000$ мм B210-01 – 15,067 м.
6. Крепление кронштейнов из профильной трубы 70x70x50мм толщиной 3,5мм на верхней части силоса выполняется холодной сваркой

Изм	Колуч	Лист	№ док	Подпись	Дата	Завод по производству двухосиориентированной ПЭТ пленки (БОПЭТ).	Стадия	Лист	Листов
Разработал	Петров						Силосы хранения ПЭТФ	1	4
Проверил	Петров						План расположения силосов. Схема утепления силосов хранения.	ООО "Титан-Полимер"	

Копировал

Формат А3

Перв. примен.

Справ. №

Погр. и дата

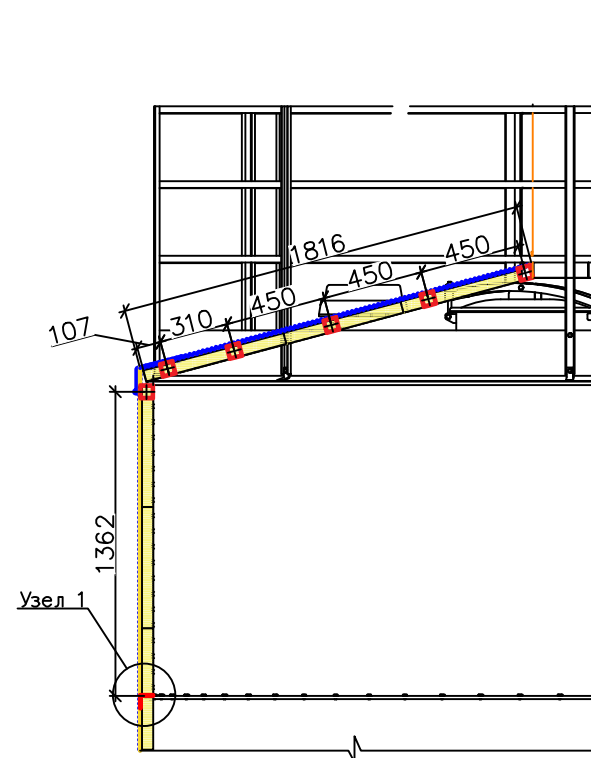
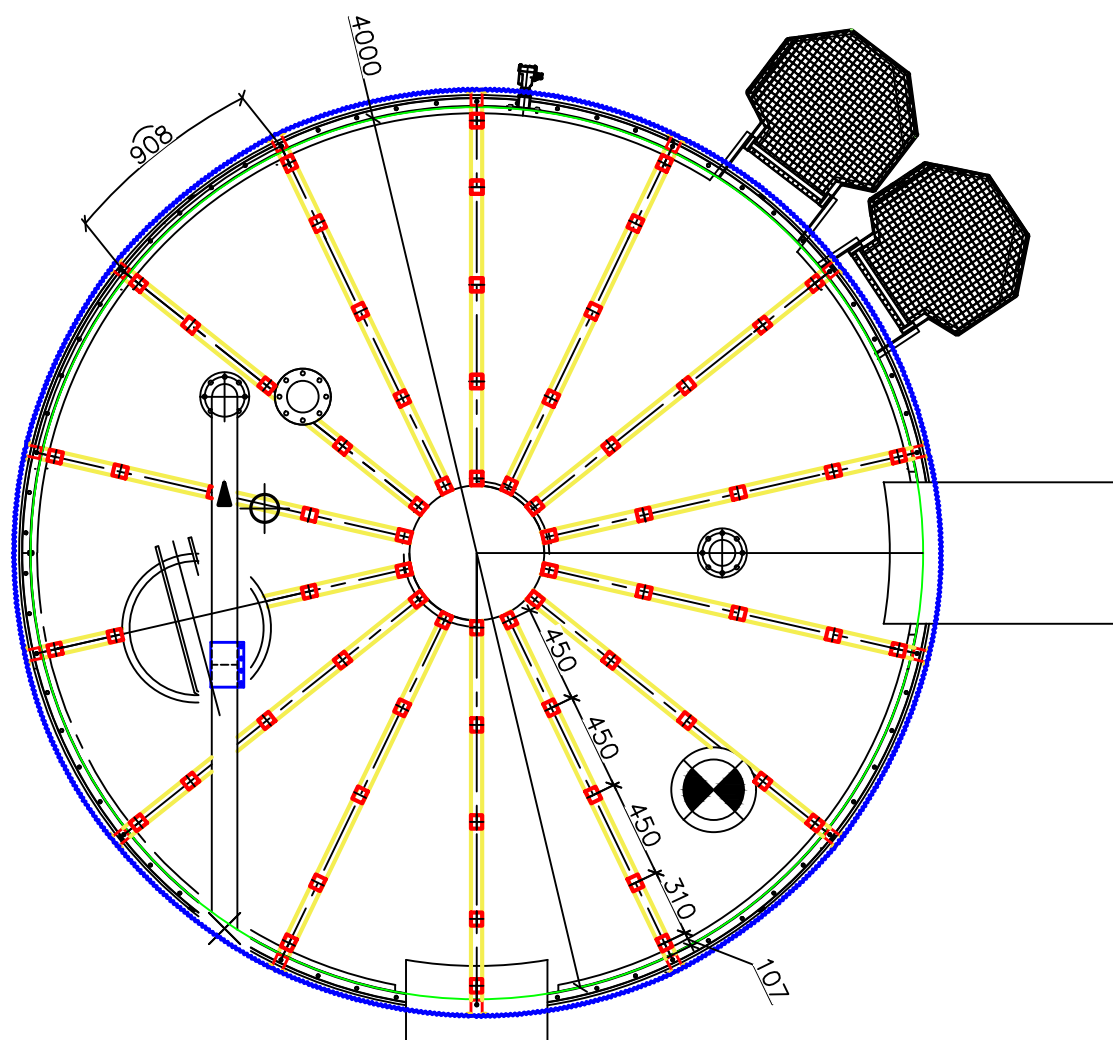
Инв. № дубл.

Взам. инв. №

Погр. и дата

Инв. № подл.

Схема крепления утепления силосов хранения V=100м³



Перв. примен.

Справ. N°

Погр. и дата

Инв. N дубл.

Взам. инв. N°

Погр. и дата

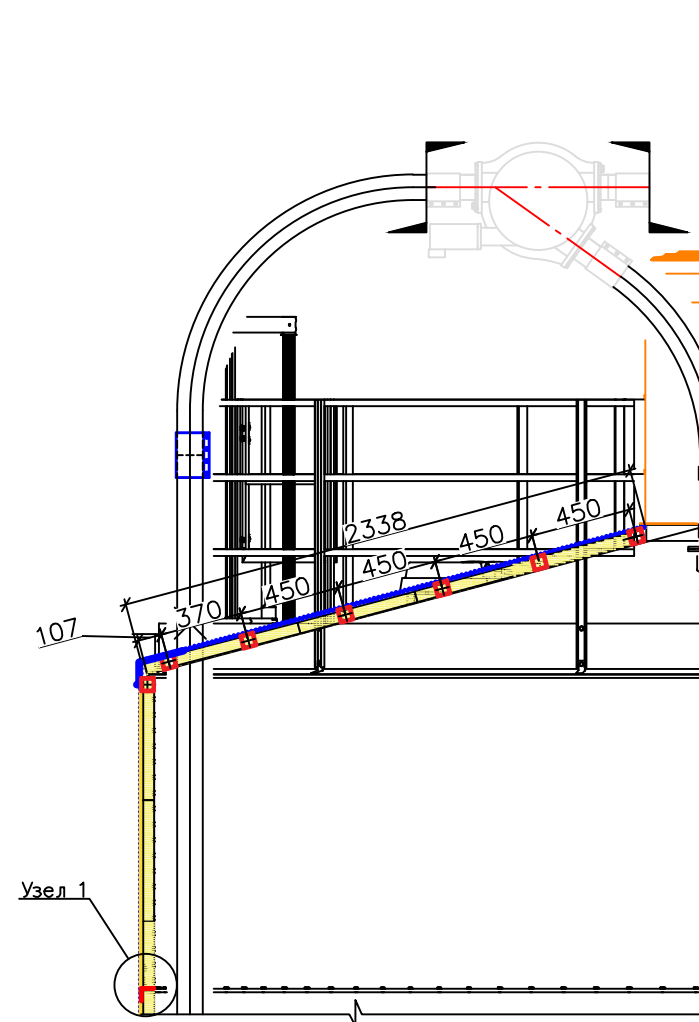
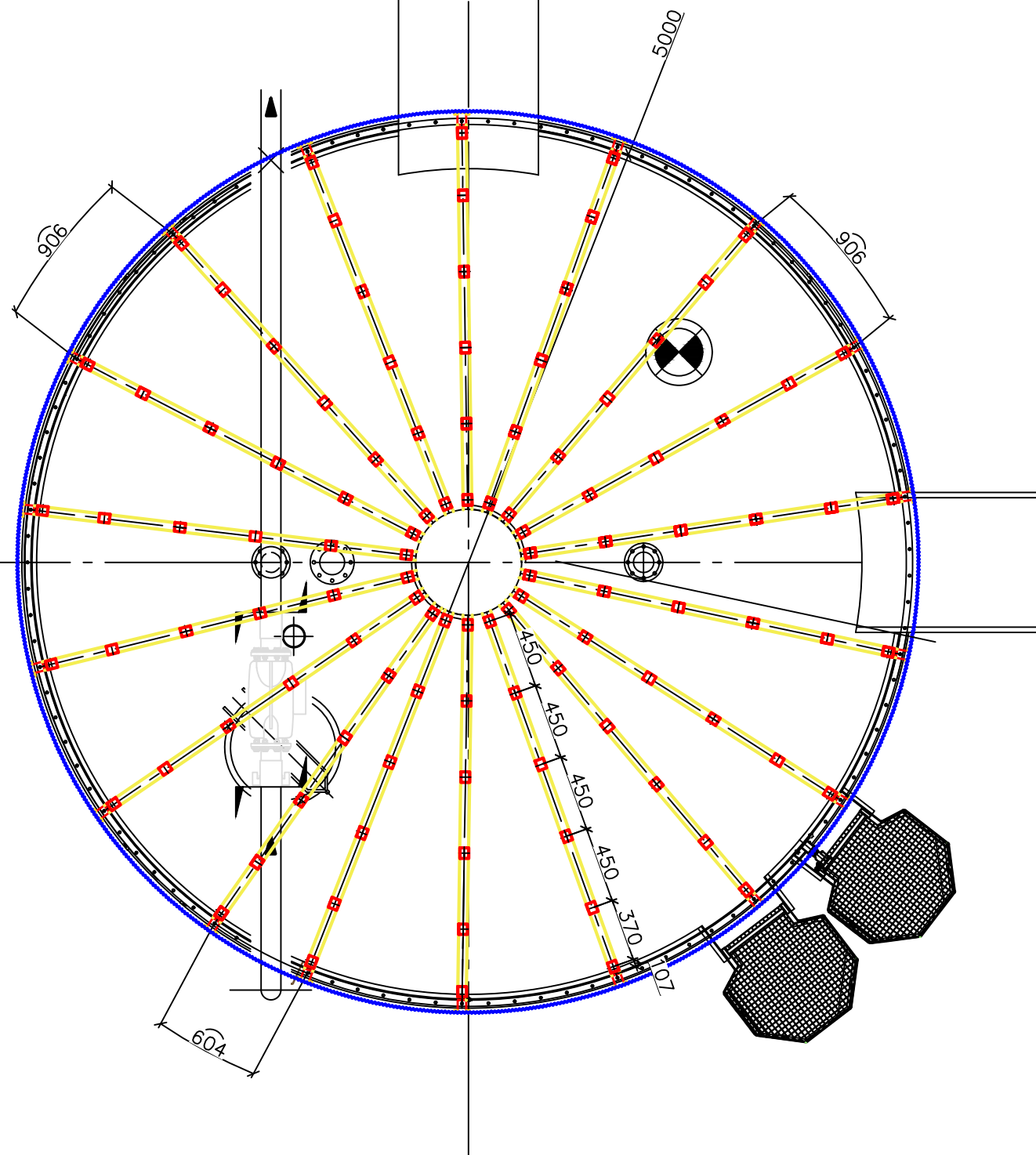
Инв. N° подл.

						Завод по производству двухосноориентированной ПЭТ пленки (БОПЭТ).			
Изм	Колуч	Лист	№ док	Подпись	Дата	Силосы хранения ПЭТФ	Стадия	Лист	Листов
Разработал	Петров							2	4
Проверил	Петров					Схема крепления утепления силосов хранения V=100м ³	ООО "Титан-Полимер"		

Копировал

Формат А3

Схема крепления утепления силосов хранения V=200м³



Перв. примен.

Справ. N°

Погр. и дата

Инв. N дубл.

Взам. инв. N°

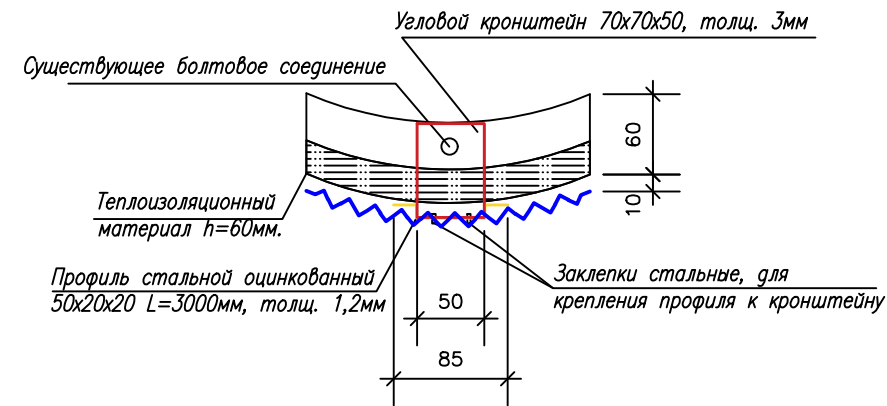
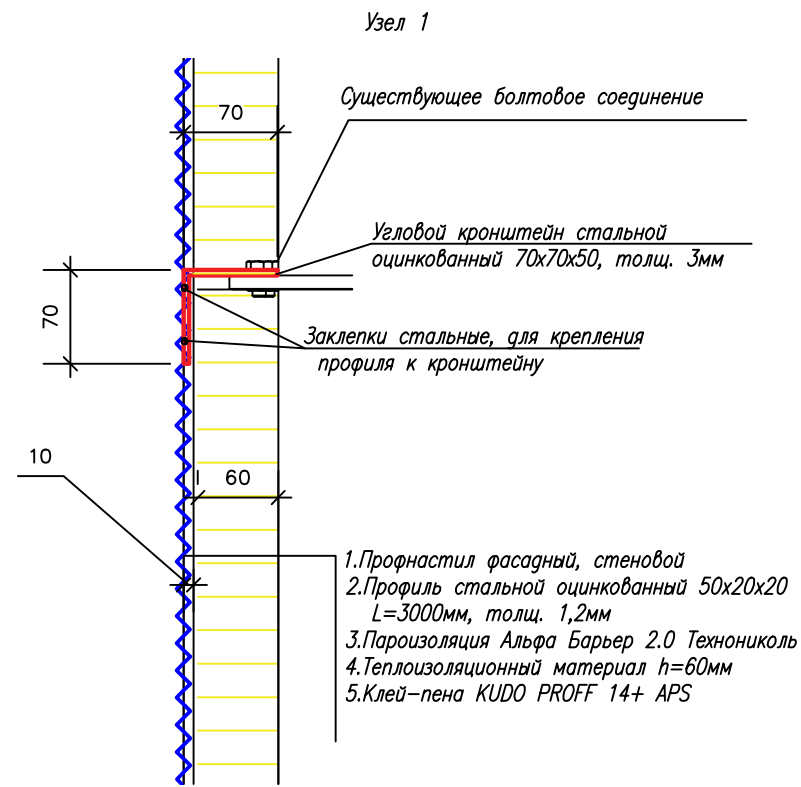
Погр. и дата

Инв. N° подл.

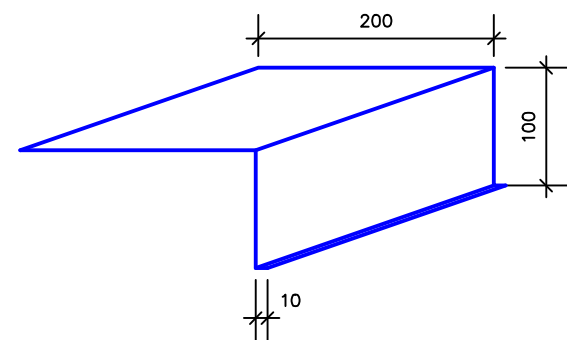
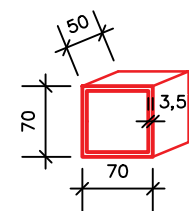
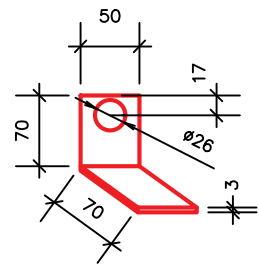
						Завод по производству двухосиориентированной ПЭТ пленки (БОПЭТ).			
Изм	Колуч	Лист	N док	Подпись	Дата	Силосы хранения ПЭТФ	Стадия	Лист	Листов
Разработал	Петров							3	4
Проверил	Петров					Схема крепления утепления силосов хранения V=200м ³	ООО "Титан-Полимер"		

Копировал

Формат А3



Детали



Спецификация элементов крепления

№ п/п	Наименование материала	Ед.изм.	Кол-во
1	Угловой кронштейн оцинкованный 70x70x50, толщ. 3 мм	шт	306
2	Труба профильная оцинкованная 70x70x50, толщ. 3,5 мм	шт	210
3	Профиль стальной оцинкованный 50x20x20, L=3 м	м.п.	564
4	Профнастил фасадный, толщ. 0,6 мм	м2	442
5	Отлив стальной оцинкованный, толщ. 0,6 мм, шириной 320 мм	м.п.	28,7

Инв. № подл. / Погр. и дата / Возм. инв. № / Инв. № дубл. / Погр. и дата

						Завод по производству двухосноориентированной ПЭТ пленки (БОПЭТ).		
Изм	Колуч	Лист	№ док	Подпись	Дата	Силосы хранения ПЭТФ		
	Разработал	Петров				Стадия	Лист	Листов
	Проверил	Петров					4	4
						Узлы и детали утепления силосов		
						ООО "Титан-Полимер"		

Копировал

Формат А3